

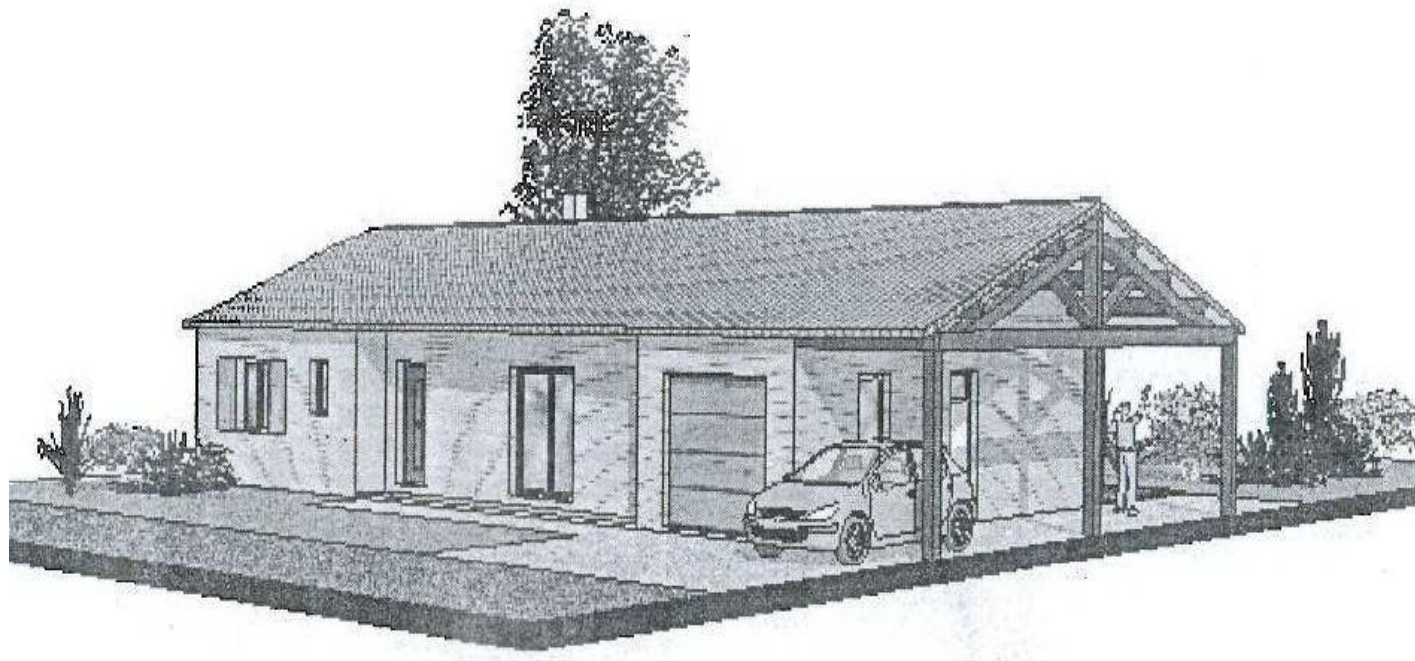
Certificat d'Aptitude Professionnelle

CONSTRUCTEUR BOIS

Epreuve EP1

Analyse d'une situation professionnelle

DOSSIER TECHNIQUE DOSSIER RESSOURCES



Composition du dossier	Pages
Page de garde.	1/6
Extrait du CCTP.	2/6
Plan de masse.	2/6
Coupe horizontale.	3/6
Coupe A – A.	4/6
Perspective des panneaux de murs.	5/6
Document technique : Evacuation des Eaux Pluviales.	6/6
Fiche technique: goujon d'ancrage.	6/6

Sujet national		Session : 2014		Code :	
Examen et spécialité :		CAP CONSTRUCTEUR BOIS			
Intitulé de l'épreuve :		EP1 : Analyse d'une situation professionnelle			
Type : Dossier Technique et Ressources		Date et heure :	Durée : 3 Heures	Coefficient : 4	N° de page/total 1/6

Extrait du CCTP :

Lot 4 : Charpente et ossature bois

Charpente traditionnelle :
Fourniture et pose d'une ferme traditionnelle sur poteaux, et de pannes, traité classe 2 AT, à 15% d'humidité. La section et le nombre de Pannes seront à définir par la note de calcul.
Fixation bois/bois effectué à l'aide d'assemblages traditionnels.
Les pannes seront fixées sur le mur ossature bois avec des sabots en acier galvanisé et pointes crantées de références correspondantes.
Les poteaux reposeront sur des pieds de poteaux métalliques réglables en acier galvanisé.

Charpente industrielle :
Fourniture et pose de Fermettes industrialisées.
Fixations à l'aide d'équerres en acier galvanisé.
Pente des fermettes de 20° sur l'ensemble de la construction.

Ossature bois :
Fourniture et pose des murs type paroi à ossature bois.
L'ossature réalisée en résineux C24 section 45x145 mm classe 2 abouté.
Entraxe des montants d'ossature 600mm.
Les liaisons des bois d'ossature réalisées par au minimum 2 pointes crantées de 90mm.
Les linteaux (section 45 x 145) placés face aplomb en partie haute des ouvertures pour reprise de charges.
L'assemblage vertical entre panneaux de mur réalisé par boulons TRCC 10x120 mm, tous les 1,00 m.
Joint vertical type Compriband 10x10 entre panneaux de mur.
Les panneaux de contreventement placés à l'extérieur de type OSB 3 de 12 mm d'épaisseur, format 2.80/1.196 m, fixation à l'aide de pointes crantées de 50 mm selon un espacement conforme au DTU en vigueur.
Prévoir un jeu vertical entre panneaux de contreventement de 4 mm mastiqué.
Mise en place d'un écran pare pluie, type DORKEN Delta-vent N, agrafé sur panneau de contreventement.
Lisses d'ancrage sur dalle réalisée en résineux C24 classe 3 fixées sur longrines BA au moyen de goujons métalliques à expansion 8x150 minimum, compris interposition d'une bande d'arase étanche type DORKEN Delta-Protek, et de 2 joints compriband 10x10 sous lisse.
Prévoir un goujon à 10 cm de chaque extrémité des lisses d'ancrage et tous les mètres au maximum.

Bardage bois :
Bardage en pin du nord classe 3, type Montanan, épaisseur 23 mm, miss en œuvre en pose horizontale fixation pointe inox tête ronde.
Fourniture et pose du bardage bois sur tasseaux bois résineux 22x45mm classe 3, assurant un espace de ventilation.

Lot 6 : Plâtrerie et menuiserie intérieure

Plâtrerie sèche :
Doublage intérieur périphériques réalisé en plaques BA13 posé sur tasseaux bois résineux horizontaux 22x45mm formant le vide technique.

Isolation verticale :
Fourniture et pose de l'isolation laine de verre type « Isomob 35 » entre bois d'ossature.
Fourniture et pose d'un pare vapeur continu type membrane climatique vario duplex.

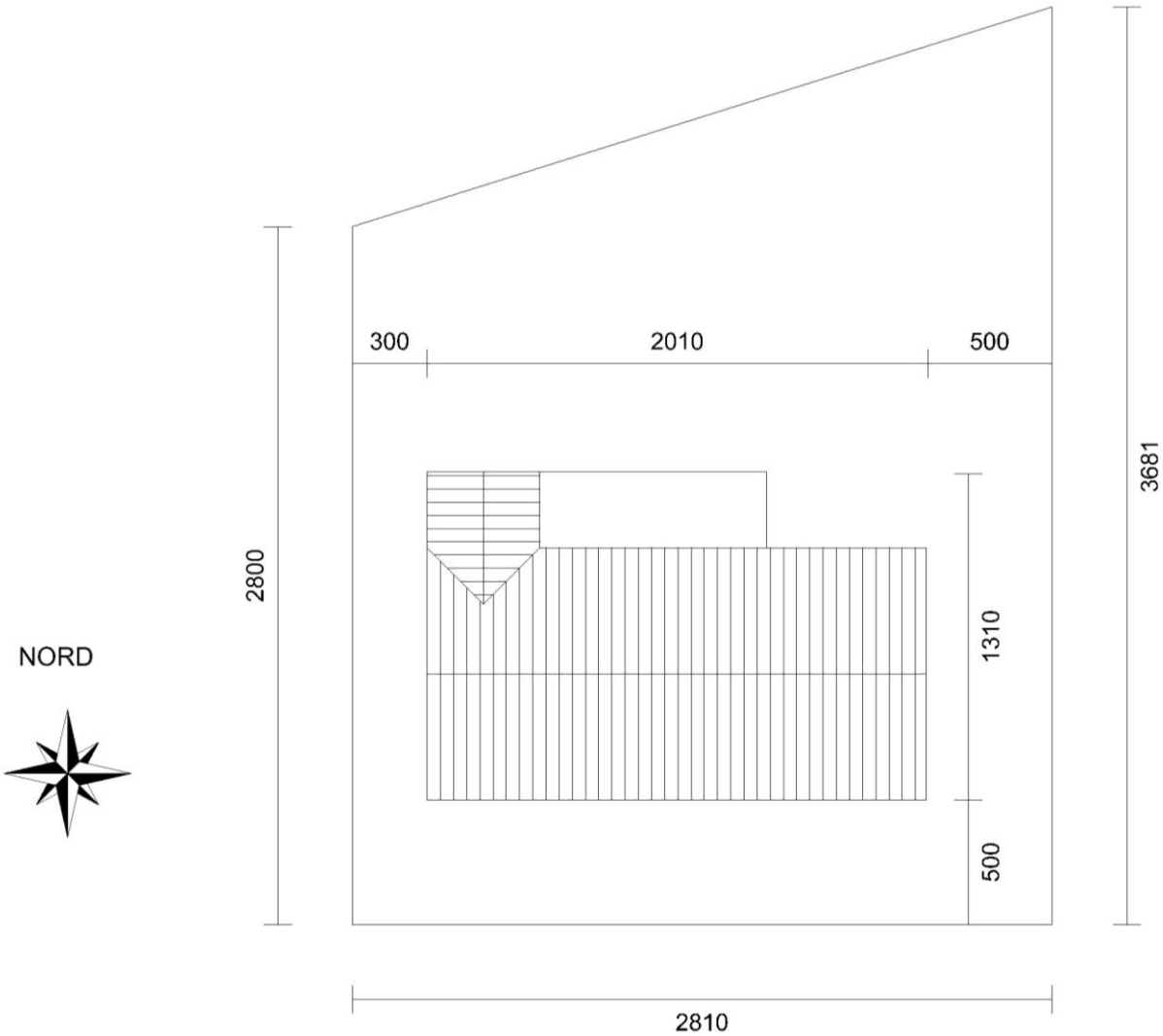
Lot 8 : Couverture

Couverture:
Fourniture et pose de tuiles à pureaux fixes type Canalaverou 40, ton vieilli castel, pose suivant réglementation et prescription du fabricant sur liteaux 27 x 40 traités.
Noues réalisées en zinc naturel d'épaisseur 0,80 mm.

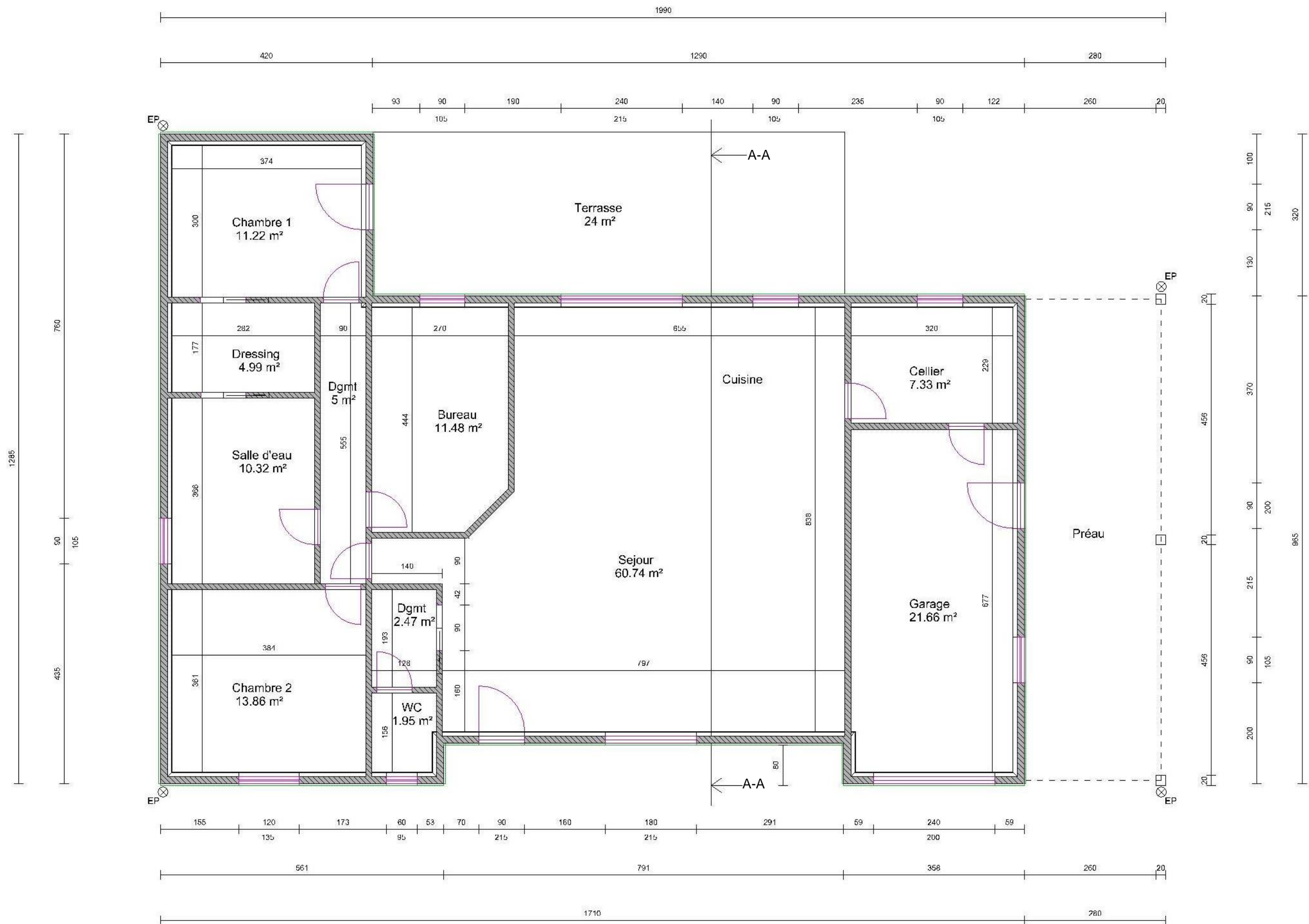
Eaux Pluviales :
Fourniture et pose de gouttières demi-rondes sans pince, en zinc naturel de 0,80 mm en 4 m de longueur.
Pente de gouttière de 0.5 mm/m.

Evacuation des eaux pluviales :
Fourniture et pose de descentes circulaires en zinc naturel de 0.65 mm, de diamètre 100 mm, compris fixation et dauphins en fonte droit de 1 m.

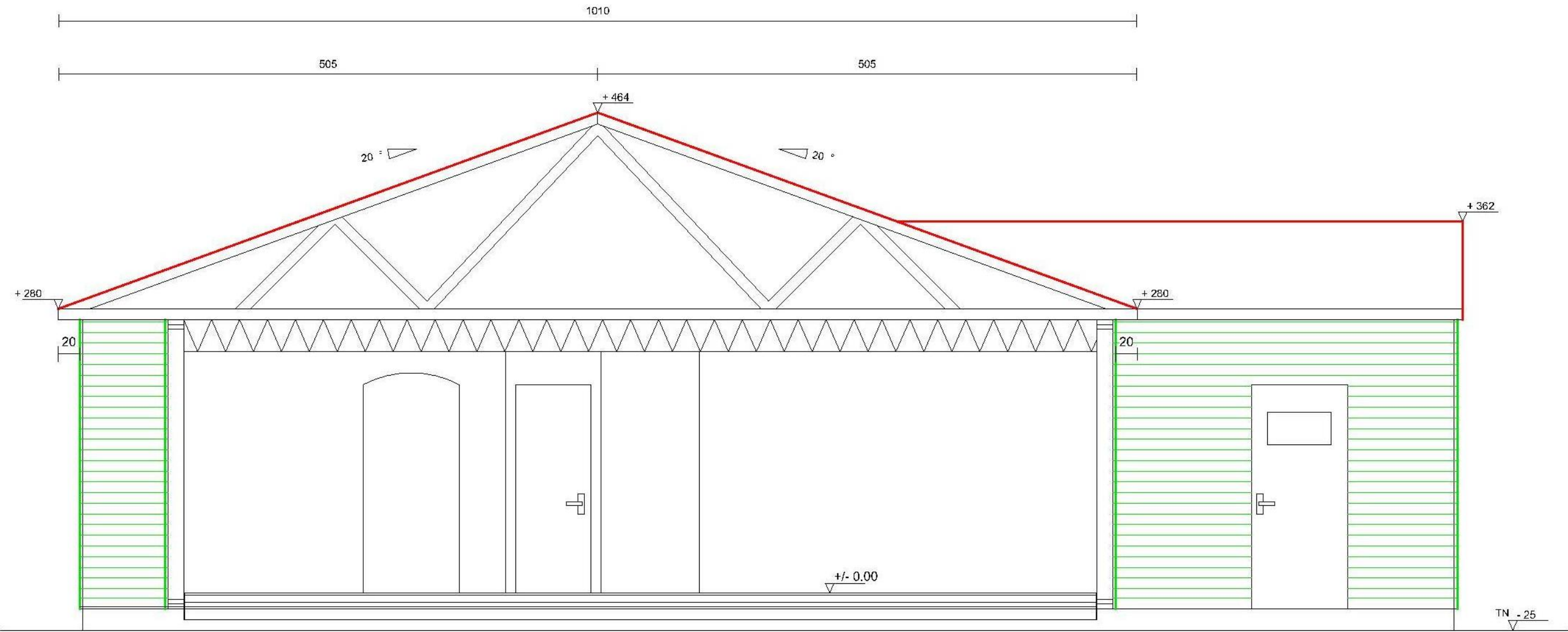
Plan de masse :



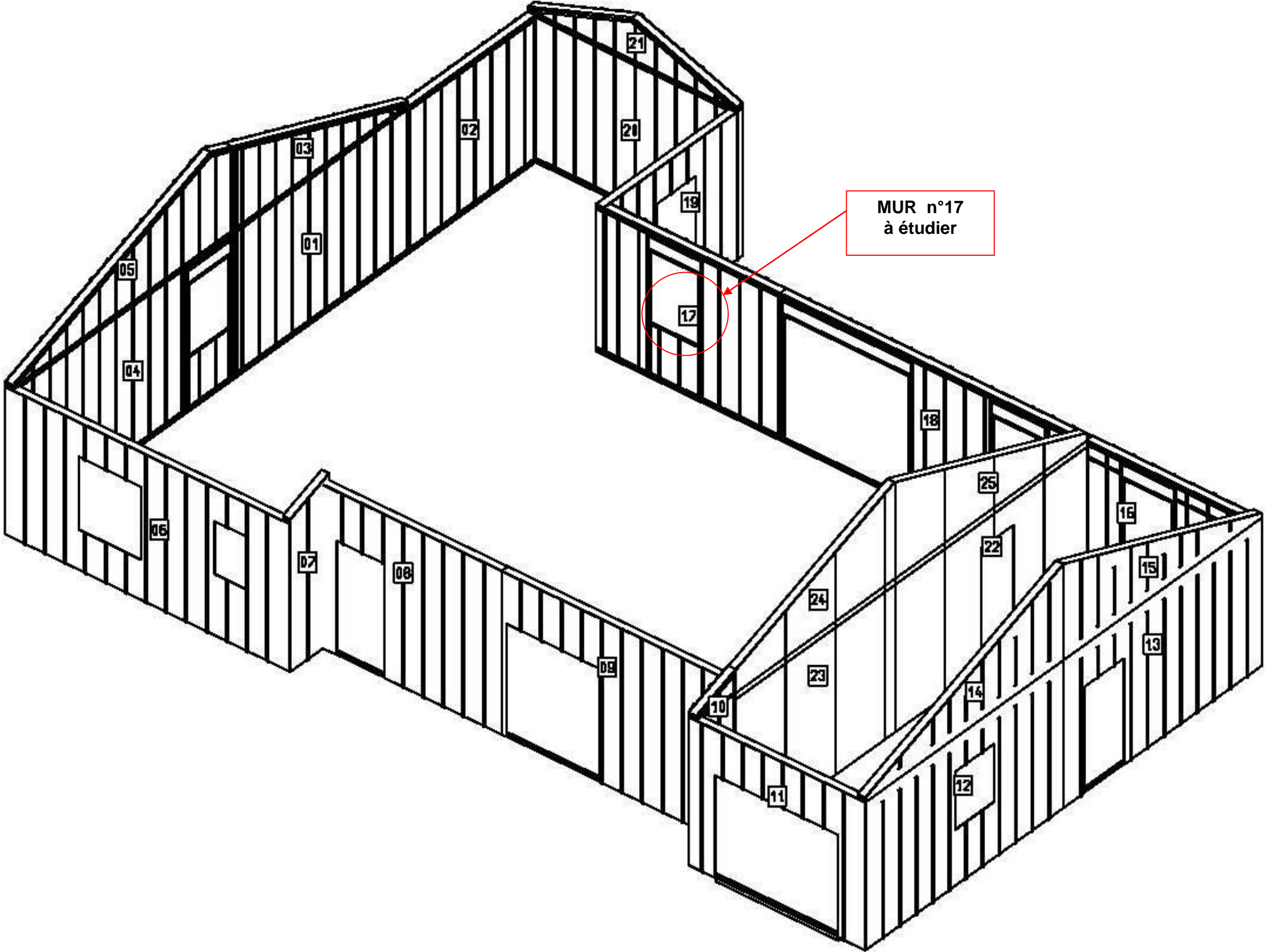
Coupe horizontale :

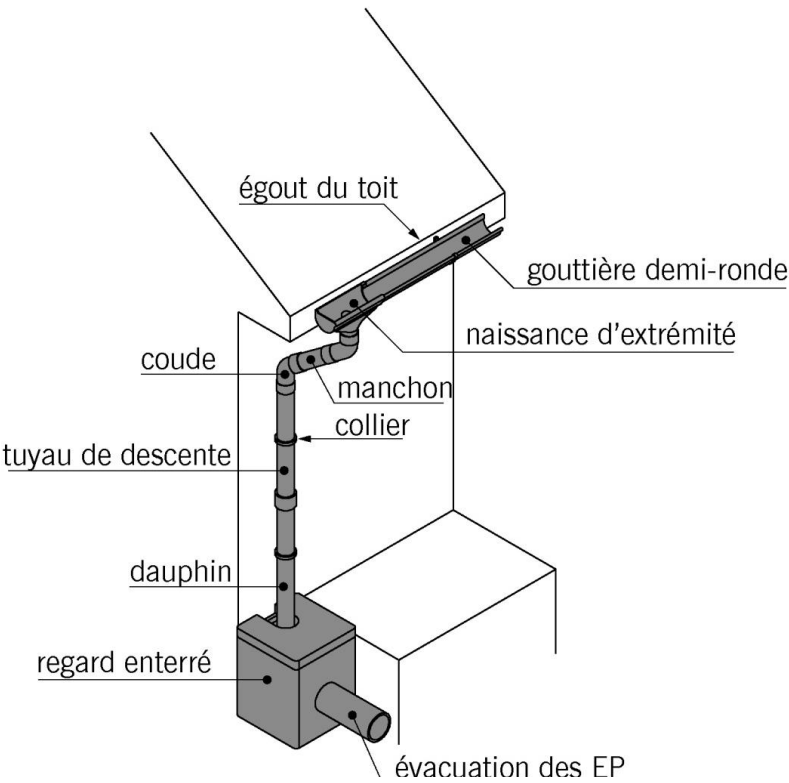


Coupe A - A :



Perspective des panneaux de murs :





Collecte des eaux de pluie

DAUPHINS

DAUPHINS PLASTIQUES

DAUPHIN PVC DROIT

DAUPHIN PVC COUDÉ

– Longueur 1 m

Ø ext. mm	Code PUM	€/p HT	Code PUM	€/p HT	Code PUM	€/p HT
	Gris		Blanc		Sable	
80	5585	52,08	8234	52,08	8235	52,08
100	5613	53,12	55511	44,27	10632	53,12

– Longueur 1 m

Ø ext. mm	Code PUM	€/p HT	Code PUM	€/p HT	Code PUM	€/p HT
	Gris		Blanc		Sable	
80	5587	58,14	8236	58,14	8237	58,14
100	5615	60,90	58202	50,75	10633	60,90

DAUPHINS FONTE

DAUPHIN FONTE DROIT

DAUPHIN FONTE COUDÉ

Ø ext. mm	Code PUM	€/p HT
Longueur 1 m		
75	7024	102,18
100	7025	122,66
Longueur 2 m		
75	12180	179,20
100	12181	218,06

Ø ext. mm	Code PUM	€/p HT
Longueur 1 m		
75	7022	156,65
100	7023	191,28



TYPE	Marquage de tête	M Ø mm	Profondeur mini de perçage pour fixation traversante mm	I Longueur de cheville mm
FBN II 8/5	A	8	61	66
FBN II 8/10	B	8	66	71
FBN II 8/20	D	8	76	81
FBN II 8/30	F	8	86	91
FBN II 8/50	K	8	106	111
FBN II 8/70	M	8	126	131
FBN II 8/100	P	8	156	161
FBN II 10/10	B	10	78	86
FBN II 10/20	D	10	88	96
FBN II 10/30	F	10	98	106
FBN II 10/50	K	10	118	126
FBN II 10/70	M	10	138	146
FBN II 10/100	P	10	168	176
FBN II 10/140	S	10	208	216
FBN II 10/160	T	10	228	236
FBN II 12/10	B	12	95	106
FBN II 12/20	D	12	105	116
FBN II 12/30	F	12	115	126
FBN II 12/50	K	12	135	146
FBN II 12/80	N	12	165	176
FBN II 12/100	P	12	185	196
FBN II 12/120	R	12	205	216
FBN II 12/140	S	12	225	236
FBN II 12/160	T	12	245	256